

## SKP BIO LUX

Paliwo: PELLETT

KLASA 5 eco design

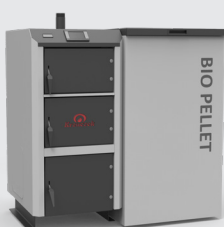


Model Kotła	SKP BIO 10kW	SKP BIO 16kW	SKP BIO 20kW	SKP BIO 25kW	SKP BIO 35kW	SKP BIO 50kW
Powierzchnia ogrzewanych pomieszczeń [m <sup>2</sup> ]	do 100*	do 160*	do 200*	do 250*	do 350*	do 500*
Cena kotła netto	14 227 zł	14 227 zł	15 000 zł	16 463 zł	20 325 zł	25 000 zł
Cena kotła brutto	<b>17 500 zł</b>	<b>17 500 zł</b>	<b>18 450 zł</b>	<b>20 250 zł</b>	<b>25 000 zł</b>	<b>30 750 zł</b>

## SKP BIO MAX

Paliwo: PELLETT

KLASA 5 eco design

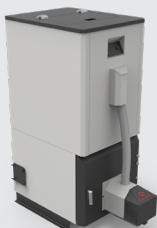


Model Kotła	SKP MAX 12 kW	SKP MAX 16 kW	SKP MAX 20 kW	SKP MAX 25 kW	SKP MAX 35 kW
Powierzchnia ogrzewanych pomieszczeń [m <sup>2</sup> ]	do 120*	do 160*	do 200*	do 250*	do 350*
Cena kotła netto	13 333 zł	13 821 zł	14 593 zł	16 057 zł	19 919 zł
Cena kotła brutto	<b>16 400 zł</b>	<b>17 000 zł</b>	<b>17 950 zł</b>	<b>19 750 zł</b>	<b>24 500 zł</b>

## SKP PELLEPHANT

Paliwo: PELLETT

KLASA 5 eco design



Model Kotła	PELLEPHANT 10kW	PELLEPHANT 15kW	PELLEPHANT 20kW
Powierzchnia ogrzewanych pomieszczeń [m <sup>2</sup> ]	do 100*	do 150*	do 220*
Cena kotła netto	10 975 zł	11 951 zł	13 333 zł
Cena kotła brutto	<b>13 500 zł</b>	<b>14 700 zł</b>	<b>16 400 zł</b>

## SKD 5 KLASA (miarkownik ciągu)

Paliwo: DREWNO

KLASA 5 eco design



Model Kotła	SKD 12kW	SKD 16kW	SKD 20kW	SKD 24kW
Powierzchnia ogrzewanych pomieszczeń [m <sup>2</sup> ]	do 120*	do 160*	do 200*	do 240*
Cena kotła netto	6 423 zł	6 829 zł	7 358 zł	7 927 zł
Cena kotła brutto	<b>7 900 zł</b>	<b>8 400 zł</b>	<b>9 050 zł</b>	<b>9 750 zł</b>

## SKG 5 KLASA (miarkownik ciągu)

Paliwo: DREWNO

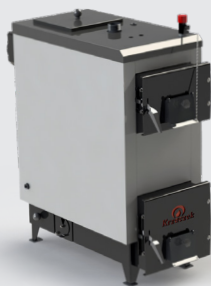
KLASA 5 eco design



Model Kotła	SKG 10kW	SKG 15kW	SKG 20kW	SKG 25kW
Powierzchnia ogrzewanych pomieszczeń [m <sup>2</sup> ]	do 100*	do 150*	do 200*	do 250*
Cena kotła netto	6 260 zł	6 789 zł	7 358 zł	7 927 zł
Cena kotła brutto	<b>7 700 zł</b>	<b>8 350 zł</b>	<b>9 050 zł</b>	<b>9 750 zł</b>

## SKD 5 KLASA (miarkownik ciągu)

Paliwo: WĘGIEL



Model Kotła	SKD 12 kW	SKD 16 kW	SKD 20 kW	SKD 24 kW
Powierzchnia ogrzewanych pomieszczeń [m <sup>2</sup> ]	do 120*	do 160*	do 200*	do 240*
Cena kotła netto	6 423 zł	6 829 zł	7 358 zł	7 927 zł
Cena kotła brutto	<b>7 900 zł</b>	<b>8 400 zł</b>	<b>9 050 zł</b>	<b>9 750 zł</b>

## SKG 5 KLASA (miarkownik ciągu)

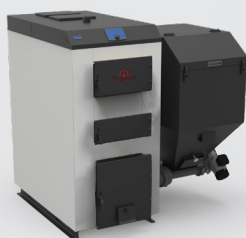
Paliwo: WĘGIEL



Model Kotła	SKG 10 kW	SKG 15 kW	SKG 20 kW	SKG 25 kW
Powierzchnia ogrzewanych pomieszczeń [m <sup>2</sup> ]	do 120*	do 150*	do 200*	do 250*
Cena kotła netto	6 260 zł	6 789 zł	7 358 zł	7 927 zł
Cena kotła brutto	<b>7 700 zł</b>	<b>8 350 zł</b>	<b>9 050 zł</b>	<b>9 750 zł</b>

## SKP ECO DUŻEJ MOCY

Paliwo: EKOGROSZEK



Model Kotła	SKP ECO 75 kW	SKP ECO 100 kW	SKP ECO 150 kW
Powierzchnia ogrzewanych pomieszczeń [m <sup>2</sup> ]	do 750*	do 1000*	do 1500*
Cena kotła netto	<b>Cena ustalana indywidualnie</b>		
Cena kotła brutto	<b>Cena ustalana indywidualnie</b>		

## SKP ECO DUŻEJ MOCY

Paliwo: PELLET



Model Kotła	SKP ECO 75 kW	SKP ECO 100 kW	SKP ECO 150 kW	SKP ECO 200 kW	SKP ECO 300 kW
Powierzchnia ogrzewanych pomieszczeń [m <sup>2</sup> ]	do 750*	do 1000*	do 2000*	do 2000*	do 3000*
Cena kotła netto	<b>Cena ustalana indywidualnie</b>				
Cena kotła brutto	<b>Cena ustalana indywidualnie</b>				