

SKP BIO LUX

Paliwo: PELLETT

KLASA 5 eco design



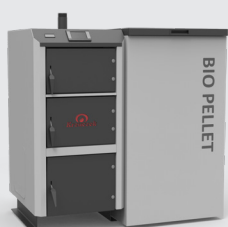
Model Kocioła	SKP BIO 10kW	SKP BIO 16kW	SKP BIO 20kW	SKP BIO 25kW	SKP BIO 35kW	SKP BIO 50kW
Powierzchnia ogrzewanych pomieszczeń [m ²]	do 100*	do 160*	do 200*	do 250*	do 350*	do 500*
Cena kotła netto	14 959 zł	14 959 zł	15 772 zł	17 317 zł	21 382 zł	26 301 zł
Cena kotła brutto	18 400 zł	18 400 zł	19 400 zł	21 300 zł	26 300 zł	32 350 zł

Towar niedostępny

SKP BIO MAX

Paliwo: PELLETT

KLASA 5 eco design



Model Kocioła	SKP MAX 12 kW	SKP MAX 16 kW	SKP MAX 20 kW	SKP MAX 25 kW	SKP MAX 35 kW
Powierzchnia ogrzewanych pomieszczeń [m ²]	do 120*	do 160*	do 200*	do 250*	do 350*
Cena kotła netto	14 837 zł	15 390 zł	16 244 zł	17 870 zł	22 154 zł
Cena kotła brutto	18 250 zł	18 930 zł	19 980 zł	21 980 zł	27 250 zł

SKP PELLEPHANT

Paliwo: PELLETT

KLASA 5 eco design



Model Kocioła	PELLEPHANT 10kW	PELLEPHANT 15kW	PELLEPHANT 20kW
Powierzchnia ogrzewanych pomieszczeń [m ²]	do 100*	do 150*	do 220*
Cena kotła netto	12 276 zł	13 333 zł	14 837 zł
Cena kotła brutto	15 100 zł	16 400 zł	18 250 zł

SKD 5 KLASA (miarkownik ciągu)

Paliwo: DREWNO

KLASA 5 eco design



Model Kocioła	SKD 12kW	SKD 16kW	SKD 20kW	SKD 24kW
Powierzchnia ogrzewanych pomieszczeń [m ²]	do 120*	do 160*	do 200*	do 240*
Cena kotła netto	7 154 zł	7 642 zł	8 211 zł	8 821 zł
Cena kotła brutto	8 800 zł	9 400 zł	10 100 zł	10 850 zł

SKG 5 KLASA (miarkownik ciągu)

Paliwo: DREWNO

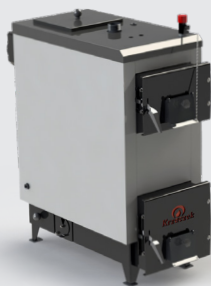
KLASA 5 eco design



Model Kocioła	SKG 10kW	SKG 15kW	SKG 20kW	SKG 25kW
Powierzchnia ogrzewanych pomieszczeń [m ²]	do 100*	do 150*	do 200*	do 250*
Cena kotła netto	6 992 zł	7 642 zł	8 211 zł	8 821 zł
Cena kotła brutto	8 600 zł	9 400 zł	10 100 zł	10 850 zł

SKD 5 KLASA (miarkownik ciągu)

Paliwo: WĘGIEL



Model Kotła	SKD 12 kW	SKD 16 kW	SKD 20 kW	SKD 24 kW
Powierzchnia ogrzewanych pomieszczeń [m ²]	do 120*	do 160*	do 200*	do 240*
Cena kotła netto	7 154 zł	7 642 zł	8 211 zł	8 821 zł
Cena kotła brutto	8 800 zł	9 400 zł	10 100 zł	10 850 zł

SKG 5 KLASA (miarkownik ciągu)

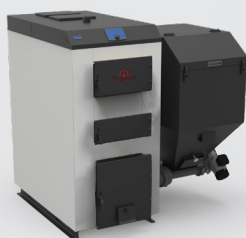
Paliwo: WĘGIEL



Model Kotła	SKG 10 kW	SKG 15 kW	SKG 20 kW	SKG 25 kW
Powierzchnia ogrzewanych pomieszczeń [m ²]	do 120*	do 150*	do 200*	do 250*
Cena kotła netto	6 992 zł	7 642 zł	8 211 zł	8 821 zł
Cena kotła brutto	8 600 zł	9 400 zł	10 100 zł	10 850 zł

SKP ECO DUŻEJ MOCY

Paliwo: GROSZEK PLUS



Model Kotła	SKP ECO 75 kW	SKP ECO 100 kW	SKP ECO 150 kW
Powierzchnia ogrzewanych pomieszczeń [m ²]	do 750*	do 1000*	do 1500*
Cena kotła netto	Cena ustalana indywidualnie		
Cena kotła brutto	Cena ustalana indywidualnie		

SKP ECO DUŻEJ MOCY

Paliwo: PELLET



Model Kotła	SKP ECO 75 kW	SKP ECO 100 kW	SKP ECO 150 kW	SKP ECO 200 kW	SKP ECO 300 kW
Powierzchnia ogrzewanych pomieszczeń [m ²]	do 750*	do 1000*	do 2000*	do 2000*	do 3000*
Cena kotła netto	Cena ustalana indywidualnie				
Cena kotła brutto	Cena ustalana indywidualnie				