

## SKP BIO LUX

Paliwo: PELLETT

KLASA 5 eco design

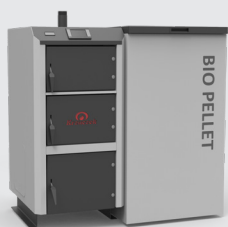


Model Kotła	SKP BIO 10kW	SKP BIO 16kW	SKP BIO 20kW	SKP BIO 25kW	SKP BIO 35kW	SKP BIO 50kW
Powierzchnia ogrzewanych pomieszczeń [m <sup>2</sup> ]	do 100*	do 160*	do 200*	do 250*	do 350*	do 500*
Cena kotła netto	14 959 zł	14 959 zł	15 772 zł	17 317 zł	21 382 zł	26 301 zł
Cena kotła brutto	<b>18 400 zł</b>	<b>18 400 zł</b>	<b>19 400 zł</b>	<b>21 300 zł</b>	<b>26 300 zł</b>	<b>32 350 zł</b>

## SKP BIO MAX

Paliwo: PELLETT

KLASA 5 eco design



Model Kotła	SKP MAX 12 kW	SKP MAX 16 kW	SKP MAX 20 kW	SKP MAX 25 kW	SKP MAX 35 kW
Powierzchnia ogrzewanych pomieszczeń [m <sup>2</sup> ]	do 120*	do 160*	do 200*	do 250*	do 350*
Cena kotła netto	14 837 zł	15 390 zł	16 244 zł	17 870 zł	22 154 zł
Cena kotła brutto	<b>18 250 zł</b>	<b>18 930 zł</b>	<b>19 980 zł</b>	<b>21 980 zł</b>	<b>27 250 zł</b>

## SKP PELLEPHANT

Paliwo: PELLETT

KLASA 5 eco design

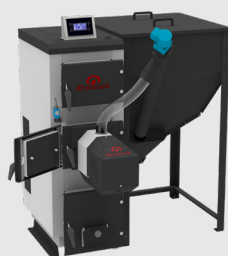


Model Kotła	PELLEPHANT 10kW	PELLEPHANT 15kW	PELLEPHANT 20kW
Powierzchnia ogrzewanych pomieszczeń [m <sup>2</sup> ]	do 100*	do 150*	do 220*
Cena kotła netto	12 276 zł	13 333 zł	14 837 zł
Cena kotła brutto	<b>15 100 zł</b>	<b>16 400 zł</b>	<b>18 250 zł</b>

## SKG DELTA PELLETT

Paliwo: PELLETT

KLASA 5 eco design



KLASA 5 eco design



Model Kotła	SKG DELTA 10kW	SKG DELTA 15kW	SKG DELTA 20kW	SKG DELTA 25kW	SKG DELTA 40kW
Powierzchnia ogrzewanych pomieszczeń [m <sup>2</sup> ]	do 100*	do 150*	do 200*	do 250*	do 400*
Cena kotła netto	14 634 zł	15 284 zł	16 097 zł	17 723 zł	22 601 zł
Cena kotła brutto	<b>18 000 zł</b>	<b>18 800 zł</b>	<b>19 800 zł</b>	<b>21 800 zł</b>	<b>27 800 zł</b>

## SKG DELTA (miarkownik ciągu)

Paliwo: DREWNO

Model Kotła	SKG DELTA 10kW	SKG DELTA 15kW	SKG DELTA 20kW	SKG DELTA 25kW
Powierzchnia ogrzewanych pomieszczeń [m <sup>2</sup> ]	do 100*	do 150*	do 200*	do 250*
Cena kotła netto	6 992 zł	7 642 zł	8 211 zł	8 821 zł
Cena kotła brutto	<b>8 600 zł</b>	<b>9 400 zł</b>	<b>10 100 zł</b>	<b>10 850 zł</b>

## SKD 5 KLASA (miarkownik ciągu)

Paliwo: DREWNO

Paliwo: WĘGIEL



Model Kotła	SKD 12 kW	SKD 16 kW	SKD 20 kW	SKD 24 kW
Powierzchnia ogrzewanych pomieszczeń [m <sup>2</sup> ]	do 120*	do 160*	do 200*	do 240*
Cena kotła netto	7 154 zł	7 642 zł	8 211 zł	8 821 zł
Cena kotła brutto	<b>8 800 zł</b>	<b>9 400 zł</b>	<b>10 100 zł</b>	<b>10 850 zł</b>

## SKG 5 KLASA (miarkownik ciągu)

Paliwo: DREWNO

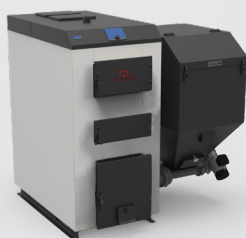
Paliwo: WĘGIEL



Model Kotła	SKG 10 kW	SKG 15 kW	SKG 20 kW	SKG 25 kW
Powierzchnia ogrzewanych pomieszczeń [m <sup>2</sup> ]	do 120*	do 150*	do 200*	do 250*
Cena kotła netto	6 992 zł	7 642 zł	8 211 zł	8 821 zł
Cena kotła brutto	<b>8 600 zł</b>	<b>9 400 zł</b>	<b>10 100 zł</b>	<b>10 850 zł</b>

## SKP ECO DUŻEJ MOCY

Paliwo: GROSZEK PLUS



Model Kotła	SKP ECO 75 kW	SKP ECO 100 kW	SKP ECO 150 kW
Powierzchnia ogrzewanych pomieszczeń [m <sup>2</sup> ]	do 750*	do 1000*	do 1500*
Cena kotła netto		<b>Cena ustalana indywidualnie</b>	
Cena kotła brutto		<b>Cena ustalana indywidualnie</b>	

## SKP ECO DUŻEJ MOCY

Paliwo: PELLET



Model Kotła	SKP ECO 75 kW	SKP ECO 100 kW	SKP ECO 150 kW	SKP ECO 200 kW	SKP ECO 300 kW
Powierzchnia ogrzewanych pomieszczeń [m <sup>2</sup> ]	do 750*	do 1000*	do 2000*	do 2000*	do 3000*
Cena kotła netto		<b>Cena ustalana indywidualnie</b>			
Cena kotła brutto		<b>Cena ustalana indywidualnie</b>			