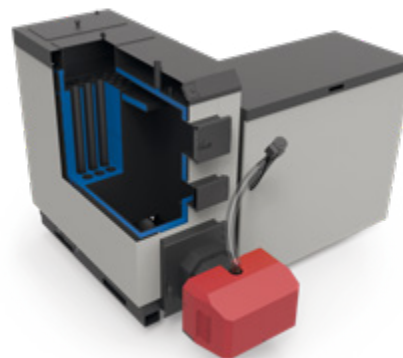




- **Montaż palnika z prawej lub lewej strony**
- Możliwość montażu palnika od frontu kotła
- Automatyczna regulacja procesu spalania
- Automatyczne rozpalanie
- Tylny wylot spalin
- Pojemny zasobnik paliwa

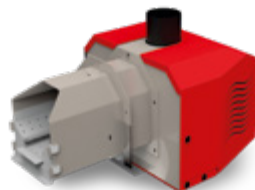
## Kotły na indywidualne zamówienie



Wyszczególnienie	j.m	SKP ECO 100 kW	SKP ECO 150 kW
Zakres mocy kotła	kW	30-100	45-150
Powierzchnia grzewcza kotła	m <sup>2</sup>	8,5	13
Masa kotła bez wody	kg	1100	1400
Pojemność wodna	dm <sup>3</sup>	210	250
Klasa efektywności kotła	-	A	A

Wyszczególnienie	j.m	SKP ECO 100 kW	SKP ECO 150 kW
Długość	X mm	1920	2120
Szerokość	Y mm	800	800
Wysokość całkowita	Z mm	1430	1830
Wysokość do osi czopucha	ZC mm	1090	1490
Głębokość paleniska	A mm	680	880
Wysokość paleniska	B mm	-	-
Szerokość zasypu	C mm	400	400
Wysokość zasypu	D mm	220	220
Wysokość do osi powrotu	ZP mm	240	240
Króćce	cal	R 2	R 3
Wymiary czopucha	ø [mm]	248	260

**Palnik samoczyszczący  
(ruchoma podłoga)**



**Paliwo: PELLET**



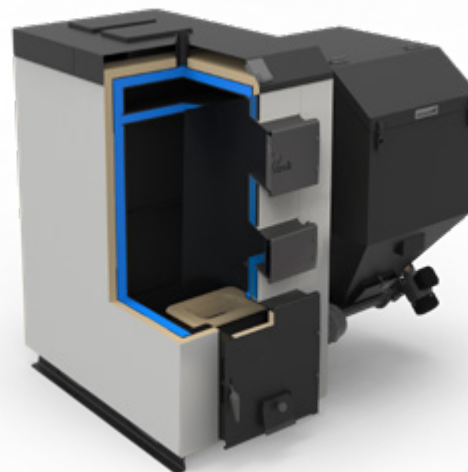
ZAKRES MOCY: 75-300 kW



**SKP ECO  
DUŻEJ MOCY**

- **Montaż palnika z prawej lub lewej strony**
- Automatyeczna regulacja procesu spalania
- Tylny wylot spalin
- Pojemny zasobnik paliwa

## Kotły na indywidualne zamówienie



Wyszczególnienie	j.m	SKP ECO 75 kW	SKP ECO 150 kW	SKP ECO 300 kW
Zakres mocy kotła	kW	22,5-75	45-150	90-300
Powierzchnia grzewcza kotła	m <sup>2</sup>	6	12	24
Masa kotła bez wody	kg	745	1400	2500
Pojemność wodna	dm <sup>3</sup>	175	250	420
Klasa efektywności kotła	-	B	B	B
Pojemność zasobnika	dm <sup>3</sup>	1218	indywidualnie	indywidualnie

Wyszczególnienie	j.m	SKP ECO 75 kW	SKP ECO 150 kW	SKP ECO 300 kW
Długość	X mm	1610	2120	2350
Szerokość	Y mm	770	800	1830
Szerokość całkowita	Y1 mm	1580	indywidualnie	indywidualnie
Wysokość całkowita	Z mm	1720	1825	2050
Wysokość do osi czopucha	ZC mm	1290	1440	1600
Głębokość paleniska	A mm	570	880	880
Wysokość paleniska	B mm	-	-	-
Szerokość zasypu	C mm	400	400	600
Wysokość zasypu	D mm	220	220	220
Wysokość do osi powrotu	ZP mm	290	240	230
Króćce	cal	R 2	R 3	R 3
Wymiary czopucha	ø [mm]	273	356	356

**Paliwo: EKOGRSZEK**



**Palnik stalowy**

