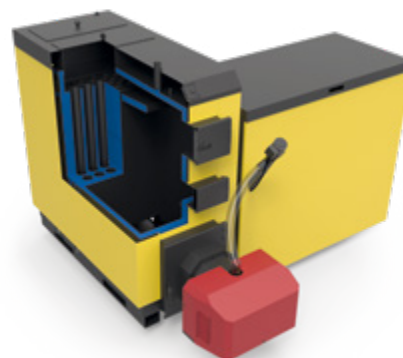




- **Montaż podajnika z prawej lub lewej strony**
- Możliwość montażu palnika od frontu kotła
- Automatykzna regulacja procesu spalania
- Automatykzne rozpalanie
- Tylny wylot spalin
- Pojemny zasobnik paliwa

## Kotły na indywidualne zamówienie



Wyszczególnienie	j.m	SKP ECO 100 kW	SKP ECO 150 kW
Zakres mocy kotła	kW	30-100	45-150
Powierzchnia grzewcza kotła	m <sup>2</sup>	8,5	13
Masa kotła bez wody	kg	1100	1400
Pojemność wodna	dm <sup>3</sup>	210	250
Klasa efektywności kotła	-	A	A

Cena katalogowa	SKP ECO 100 kW	SKP ECO 150 kW
Cena netto	Cena ustalana indywidualnie	
Cena brutto	Cena ustalana indywidualnie	

Wyszczególnienie	j.m	SKP ECO 100 kW	SKP ECO 150 kW
Długość	X mm	1920	2120
Szerokość	Y mm	800	800
Wysokość całkowita	Z mm	1430	1830
Wysokość do osi czopucha	ZC mm	1090	1490
Głębokość paleniska	A mm	680	880
Wysokość paleniska	B mm	-	-
Szerokość zasypu	C mm	400	400
Wysokość zasypu	D mm	220	220
Wysokość do osi powrotu	ZP mm	240	240
Króćce	cal	R 2	R 3
Wymiary czopucha	ø [mm]	248	260

**Palnik samoczyszczący  
(ruchoma podłoga)**



**Paliwo: PELLET**



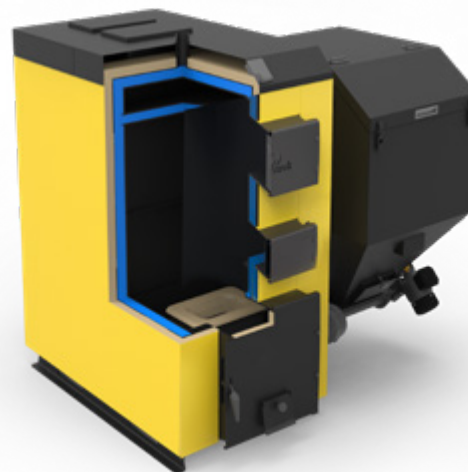
ZAKRES MOCY: 75-300 kW



**SKP ECO**  
**DUŻEJ MOCY**

- **Montaż podajnika z prawej lub lewej strony**
- Automatyca regulacja procesu spalania
- Automatyca rozpalanie
- Tylny wylot spalin
- Pojemny zasobnik paliwa

## Kotły na indywidualne zamówienie



Wyszczególnienie	j.m	SKP ECO 75 kW	SKP ECO 150 kW	SKP ECO 300 kW
Zakres mocy kotła	kW	22,5-75	45-150	90-300
Powierzchnia grzewcza kotła	m <sup>2</sup>	6	12	24
Masa kotła bez wody	kg	745	1400	2500
Pojemność wodna	dm <sup>3</sup>	175	250	420
Klasa efektywności kotła	-	B	B	B
Pojemność zasobnika	dm <sup>3</sup>	1218	indywidualnie	indywidualnie
Cena katalogowa		SKP ECO 75 kW	SKP ECO 150 kW	SKP ECO 300 kW
Cena netto			Cena ustalana indywidualnie	
Cena brutto			Cena ustalana indywidualnie	

Wyszczególnienie	j.m	SKP ECO 75 kW	SKP ECO 150 kW	SKP ECO 300 kW
Długość	X mm	1610	2120	2350
Szerokość	Y mm	770	800	1830
Szerokość całkowita	Y1 mm	1580	indywidualnie	indywidualnie
Wysokość całkowita	Z mm	1720	1825	2050
Wysokość do osi czopucha	ZC mm	1290	1440	1600
Głębokość paleniska	A mm	570	880	880
Wysokość paleniska	B mm	-	-	-
Szerokość zasypu	C mm	400	400	600
Wysokość zasypu	D mm	220	220	220
Wysokość do osi powrotu	ZP mm	290	240	230
Króćce	cal	R 2	R 3	R 3
Wymiary czopucha	ø [mm]	273	356	356

**Paliwo: EKOGRSZEK**

