

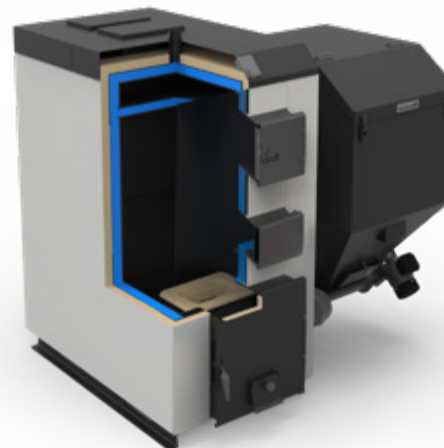
ZAKRES MOCY: 75-300 kW



**SKP ECO**  
**DUŻEJ MOCY**

- **Montaż palnika z prawej lub lewej strony**
- Automatykzna regulacja procesu spalania
- Tylny wylot spalin
- Pojemny zasobnik paliwa

## Kotły na indywidualne zamówienie



Wyszczególnienie	j.m	SKP ECO 75 kW	SKP ECO 100 kW	SKP ECO 150 kW	SKP ECO 200 kW	SKP ECO 300 kW
Zakres mocy kotła	kW	22,5 ÷ 75	30 ÷ 100	45 ÷ 150	60 ÷ 200	90 ÷ 300
Powierzchnia grzewcza kotła	m <sup>2</sup>	6,5	8,5	13,0	18,0	26,0
Masa kotła bez wody	kg	745	1000	1400	1800	3500
Pojemność wodna	dm <sup>3</sup>	175	210	250	300	490
Klasa efektywności kotła	-	B	B	B	B	B

Wyszczególnienie	j.m	SKP ECO 75 kW	SKP ECO 100 kW	SKP ECO 150 kW	SKP ECO 200 kW	SKP ECO 300 kW
Długość	X mm	1610	1920	2100	2300	2350
Szerokość	Y mm	770	800	800	1440	1830
Szerokość całkowita	Y1 mm	1580	1580	1825	2050	2050
Wysokość całkowita	Z mm	1290	1290	1440	1600	1600
Wysokość do osi czopucha	ZC mm	570	680	880	880	880
Głębokość paleniska	A mm	-	-	-	-	-
Wysokość paleniska	B mm	400	400	400	400	400
Szerokość zasypu	C mm	220	220	220	220	220
Wysokość zasypu	D mm	240	240	240	240	240
Wysokość do osi powrotu	ZP mm	R2	R3	R3	R3	R4
Króćce	cal	273	324	356	356	356
Wymiary czopucha	ø [mm]	273	356	356	356	356



Palnik stalowy

Paliwo: EKOGROSZEK

